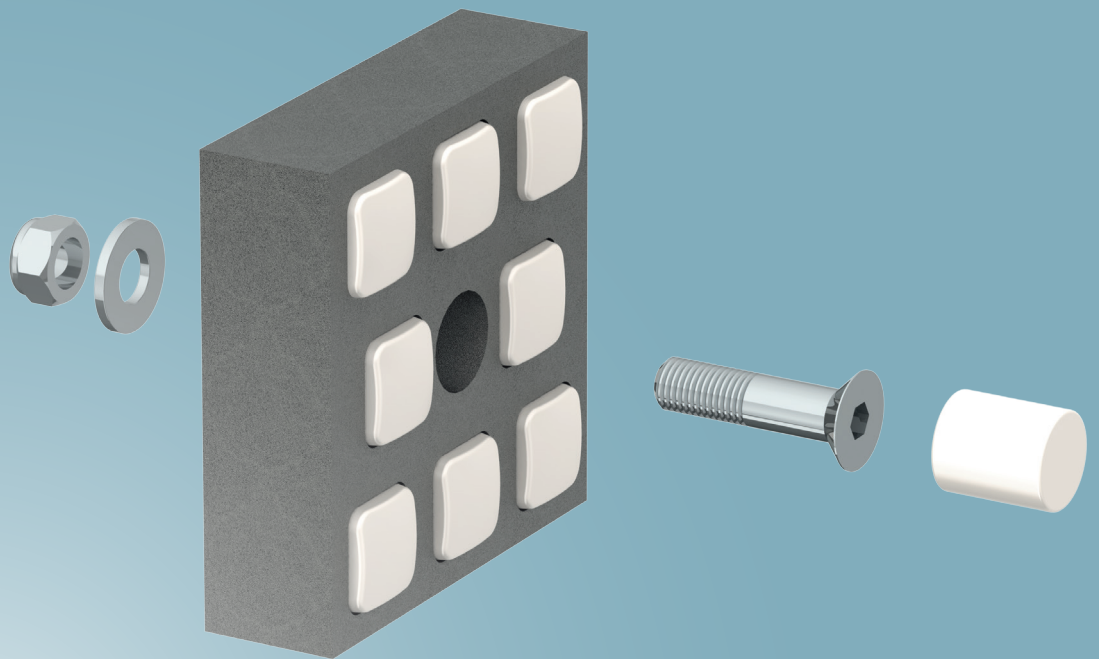


FERROCER® IMPACT
PANELES ANTI-DESGASTE

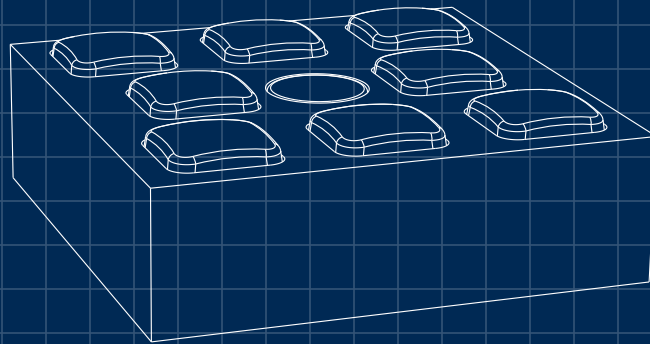
Extiende la disponibilidad de su chancador, chute o tolva



Productividad predecible en la práctica

Usted vive inserto en un mundo muy competitivo. Si usted es un gerente de producción, mantenimiento o abastecimiento, sus capacidades son siempre evaluadas por su habilidad para generar ahorros en beneficio de su operación y, seguramente, no ha escatimado esfuerzos buscando la forma de reducir esos costos.

En FLSmidth hemos encontrado una forma adicional de reducir sus costos de mantenimiento y producción, a la vez mejorar la productividad y rentabilidad al largo plazo.



FerroCer® Impact paneles modulares antidesgaste

- Vida útil significativamente mayor
- Menos tiempos improductivos
- Reducción de costos de mantención y operación
- Más seguro y fácil de instalar
- El menor costo total en el tiempo (TCO)

Seguro y fácil de instalar

El Revestimientos anti-desgaste con el menor TCO (Total Cost Ownership)

Los paneles anti-desgaste FerroCer® Impact han sido diseñados para ofrecer la vida útil más extensa que sea posible conseguir, ayudando así a prolongar los ciclos de producción y reducir los costos por tonelada en su operación. Desde el momento en que son instalados, los operadores del procesamiento de minerales notarán la reducción en las mantenciones, además de la evidente disminución de los tiempos improductivos y los costos de operación. Lo anterior, combinado con una fácil instalación y un precio totalmente asequible, hacen que los paneles anti-desgaste FerroCer sean los que ofrecen actualmente el menor costo total de propiedad en el mercado (TCO).

Diseño con patente en proceso

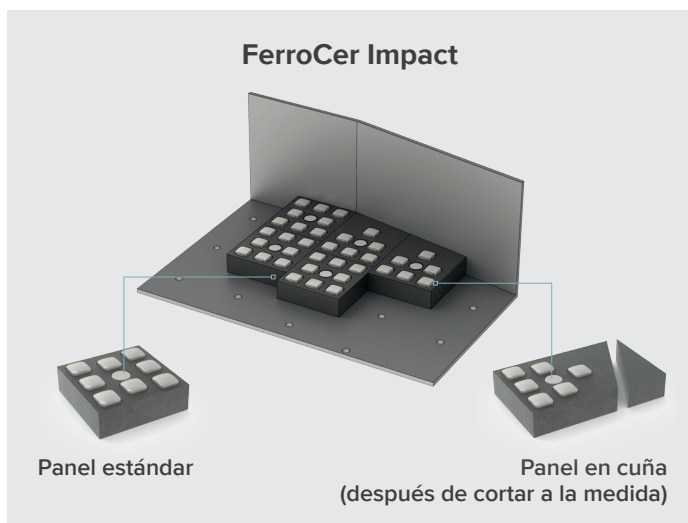
Cada panel FerroCer está compuesto de un conjunto de insertos resistentes a la abrasión contenidos en una matriz de acero maleable. La matriz asegura que sólo la superficie superior del inserto quede expuesta al impacto y abrasión del material. Los costados de los insertos se ajustan dentro de la matriz de montaje para mantenerlos en su lugar y evitar que las partículas y fluidos provenientes del material dañen los paneles.

Reducción de la huella ambiental

La mayor vida útil de FerroCer se traduce en menos material usado, menos residuos y mejoras en la huella ambiental de su proceso.

Propiedades distintivas de FerroCer®

- Liviano y de forma compacta
- Disponible en dos tamaños
- Instalación con solo un perno
- No se requiere herramientas especiales
- No es necesario recibir capacitación o entrenamiento para instalarlos



ESPECIFICACIONES TÉCNICAS

	Panel estándar	Panel biselado
	150 X 150 X 44 MM	225 X 150 X 44 MM
	5 KG	9 KG
	45	30
	1 X M16 PERNO, TUERCA, GOLILLA	1 X M16 PERNO, TUERCA, GOLILLA
	+100 °C / -40 °C	+100 °C / -40 °C

Bajo peso y diseño compacto

paneles anti-desgaste FerroCer® cumplen con todos los requisitos impuestos por las organizaciones de salud y seguridad para su manejo en forma manual. Con un peso de tan sólo 5 kilos por panel (o 9 kilos en el caso del panel en cuña) ofrecen un tamaño compacto y de fácil manejo. Estas características permiten una instalación más segura y más fácil que los revestimientos de desgaste más voluminosos y además, sólo necesita herramientas manuales estándar para instalarlos.

Instalación simple

Cada panel se instala con un único perno avellanado. Un chute completo puede ser revestido con los dos tipos de paneles FerroCer. El panel estándar cubre la mayor parte de la superficie del chute y el panel en cuña que es ajustado y cubre los extremos de partida o entrada y terminación. Los paneles también se pueden cortar para ajustarse a formas irregulares o esquinas.

Conozca más sobre FerroCer® Impact

Si desea conocer casos reales de nuestros clientes en la industria de minerales duros en el mundo y descubrir más sobre las ventajas de FerroCer, visite nuestro sitio

→ www.ferrocercer.flsmidthminerals.es

Obtenga una evaluación gratuita de su potencial de ahorro

Visitaremos su instalación minera y lo ayudaremos a calcular los posibles ahorros que puede conseguir en costos de mantención de operación si utiliza FerroCer®. Inscríbese para solicitar una evaluación de ahorro en nuestra página

→ www.ferrocercer.flsmidthminerals.com/contactus

Minerals Technology Center

FLSmidth USA Inc.
7158 S. FLSmidth Drive
Midvale, UT 84047-5559
USA
Tel: +1 801 871 7000
Fax: +1 801 871 7001
E-mail: info.sl@flsmidth.com

Más oficinas y puntos de contacto en
www.flsmidthminerals.com/contact

FLSmidth Chile

Av. El Bosque Norte 500, Piso 9 - Las Condes
Santiago - Chile - CPN 7550092
Ph. 56 2 22900000
E-mail: comunicaciones.chile@flsmidth.com



[flsmidth.com/linkedin](https://www.flsmidth.com/linkedin)



[flsmidth.com/twitter](https://www.flsmidth.com/twitter)



[flsmidth.com/facebook](https://www.flsmidth.com/facebook)



[flsmidth.com/instagram](https://www.flsmidth.com/instagram)



[flsmidth.com/youtube](https://www.flsmidth.com/youtube)